

MANUALE

per capire
il mondo
della
stampa

IN OCCASIONE DELL'EVENTO



GENERARE un PDF per la PRESTAMPA *è importante...* per chi non ama le sorprese!

Per generare un buon pdf è necessario innanzitutto produrre un buon file di partenza...

Il PDF è il formato più leggero ed affidabile per far giungere i propri documenti alla pre stampa. Il PDF è un file chiuso, non può cioè essere manipolato se non per alcune limitate correzioni, si deve quindi prestare particolare attenzione all'elaborazione grafica del documento di partenza per evitare problemi che, successivamente, non possano essere risolti.

I Fonts

Utilizzare sempre fonts integri per la creazione dei documenti, controllando che siano tutti attivi e non corrotti, incorporandoli nel momento della creazione del pdf. Trasformare tutti i testi in tracciato nel momento in cui si è sicuri di non doverli più modificare.

La risoluzione

Tutti i documenti o le immagini forniti devono avere una risoluzione di 300 dpi, adatta ad una stampa di alta qualità. Questo vale sia per le immagini in quadricromia che per quelle in scala di grigio.

Abbondanze e crocini

Per le pagine che contengono fondi o immagini al vivo è richiesta un'abbondanza minima di 3 mm, per evitare che lievi spostamenti inevitabili in fase di taglio, mostrino il bianco della carta. Vanno aggiunti inoltre i crocini di taglio.

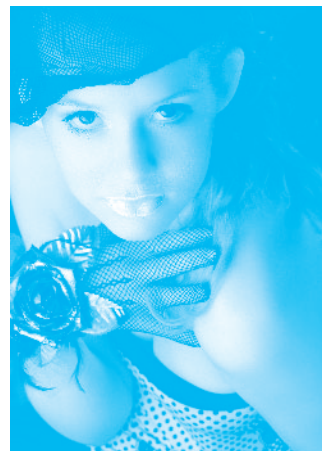
RICORDATI

qualunque
lavoro in RGB
viene stampato
in quadricromia

Non utilizzare i colori definiti in RGB, per i documenti da stampare in quadricromia. Sono studiati per la visualizzazione a video e danno quasi sempre risultati cromatici inaspettati se convertiti in quadricromia. Evitare anche l'uso di pantoni e tinte piatte.



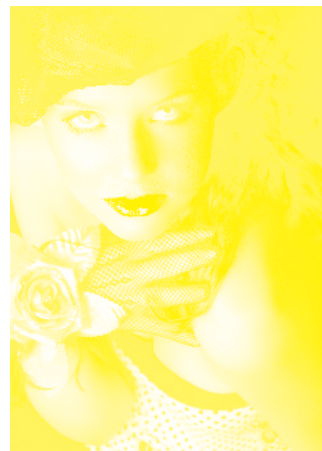
cyan



magenta



giallo



nero



Conversione
corretta
da RGB
a CMYK



Conversione
sbagliata
da RGB
a CMYK



L'IMMAGINE
FORNITA
deve avere una
risoluzione
di 300 dpi



72 dpi

300 dpi

P colori LANTONE *devono essere* usati solo nei documenti stampati a tinte piatte

Uno o più pantoni all'interno di una quadricromia, devono figurare come 5°, 6° colore in tinta piatta. Devono **forare** eventuali colori sopra cui si trovano. Un Pantone in sovrastampa di solito cambia completamente colore.

Non utilizzare pantoni o tinte piatte in documenti da stampare in quadricromia, perchè la loro conversione, non sempre è fedele a livello cromatico.



pantone 021

0c+56m+87y+0k



pantone 032

0c+94m+87y+0k



reflex blue

100c+72m+0y+6k



rhoadmine red

6c+100m+0y+0k



purple

43c+91m+0y+0k



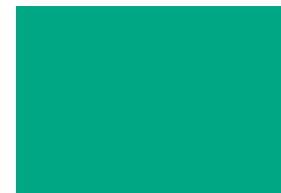
process blue

100c+8,5m+0y+6k



pantone 122

0c+18,5m+83y+0k



green

100c+0m+65y+0k



pantone 355

100c+0m+91y+6k



color gray 3

0c+0m+0y+27,5k



color gray 6

0c+0m+0y+38k



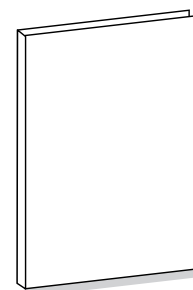
color gray 9

0c+0m+0y+65k

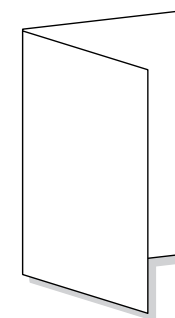
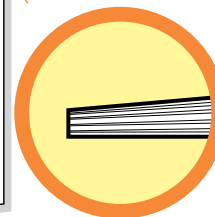
P IEGHE *e rilegatura*

L'importante
è prendere la
piega... giusta

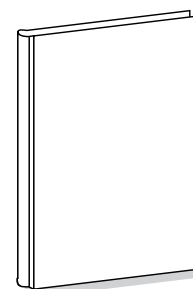
Ricordati di considerare l'allestimento finale del tuo stampato (piega e rilegatura) anche in fase di impostazione delle misure del documento e in fase di scelta della grammatura e tipologia della carta.



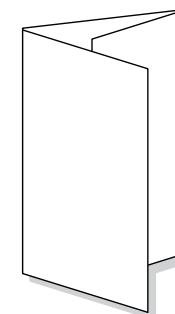
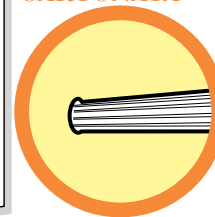
RILEGATURA BROSSURA
(fresata o filo refe)



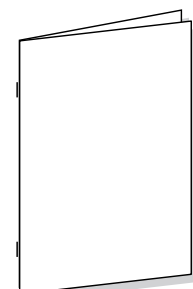
**PIEGA
QUARTINO**
(2 ante)



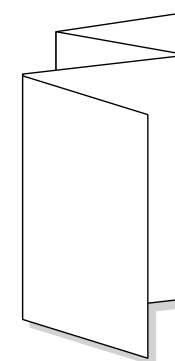
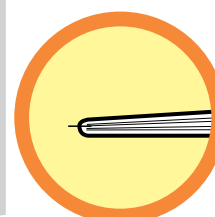
**RILEGATURA
CARTONATA**



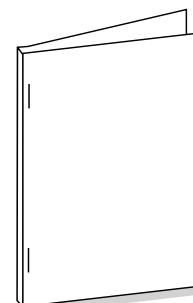
**PIEGA
A BATTENTE**
(3 ante)



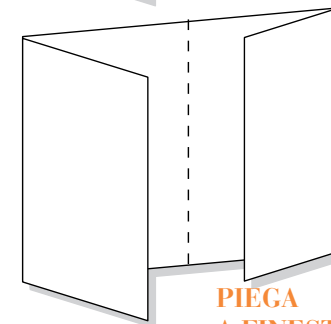
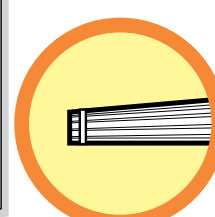
**RILEGATURA
A PUNTO METALLICO**



**PIEGA
FISARMONICA**
(4 ante)



**RILEGATURA
A BLOCCO DI TRAVERSO**



**PIEGA
A FINESTRA**
(4 ante)

GLOSSARIO

ACCOPPIATURA

assemblamento di due o più strati di carta per creare lo spessore desiderato (usato per copertine o in cartotecnica)

ALLESTIMENTO

insieme delle operazioni di finitura di un foglio stampato per ottenere un prodotto finito (taglio, piega, rilegatura)

AUTOCOPERTINA

copertina prodotta con la stessa carta usata per i fogli interni del volume

BICROMIA

stampa a due colori

BOZZA

prototipo di layout grafico e testo, realizzato in fase di progettazione grafica

CARTA AUTORICALCANTE (CHIMICA)

carta rivestita con emulsione per trasferire chimicamente i testi da un foglio ad un altro (ha sostituito la carta carbone)

CARTA BRISTOL

carta spessa non calandrata (non lisciata) usata solitamente per biglietti da visita, cartelline, schede

CARTA PATINATA

carta con finitura levigata e ricettiva all'inchiostro in grado di migliorare la definizione e la brillantezza di un'immagine stampata

CARTA RICICLATA

carta prodotta da pasta di carta vecchia, cotta in sostanze chimiche e ricomposta in pasta dopo la deinchiostrazione

CAUCCIÚ

rivestimento in tessuto gommato che trasferisce l'immagine dalla lastra alla carta, nella stampa offset

CAPITELLO

piccola striscia di cotone o seta che ricopre l'unione dei fogli alla copertina di un libro

CAPPERI

imperfezioni nell'immagine di uno stampato a causa di sporchi in macchina da stampa (polvere o particelle di carta)

CIANOGRAFICA

prova contrattuale per visionare il layout definitivo (il "visto si stampi")

CMYK

acronimo di CYAN ciano, MAGENTA magenta, YELLOW giallo e K che indica il nero di quadricromia

COPERTINA con alette

copertina che presenta un formato più grande rispetto il formato chiuso del libro.

CORDONATURA

righe impresse sulla carta per facilitare la piega

ECF

carta la cui pasta viene sbiancata senza ricorrere a cloro elementare

CTP (computer to plate)

macchina della pre stampa per l'uscita in lastra dei documenti

FACCIATA

è uno dei due lati che compongono una pagina

FORMATO CARTA

si indica la dimensione (lunghezza per altezza) di un foglio di carta. Esistono formati standard, unificati secondo le norme UNI.

FORMATO CHIUSO

dimensione di uno stampato dopo essere stato allestito

FORMATO APERTO

dimensione di uno stampato prima di essere allestito

FSC

Forest Stewardship Council Associazione mondiale che certifica le pratiche forestali sostenibili

FUSTELLATURA

operazione di ritaglio di carta o cartoncino nelle forme desiderate, eseguita tramite matrici con lame di acciaio

GLOSS

corrisponde alla serie di carta patinata lucida

GRAMMATURA DELLA CARTA

è la “consistenza” del foglio di carta. Non va confusa con lo “spessore” del foglio, anche se una carta di grammatura superiore avrà tendenzialmente uno spessore superiore (es. carta per fotocopia 80 gr/m²).

IMMAGINE AL VIVO

immagine stampata che si stende al di là dei margini di una pagina

MATT

corrisponde alla serie di carta patinata opaca

MONOCROMIA

stampa ad un solo colore

ORIGINALE

soggetto (testi e immagini) da riprodurre

LAVORAZIONI AGGIUNTIVE

applicazioni eseguite sullo stampato per valorizzarlo (plastificazione, verniciatura, serigrafia UV, glitter, flock, profumazioni)

QUADRICROMIA

stampato eseguito con i 4 colori primari CMYK

REGISTRO

condizione di posizionamento ottimale tra i vari colori nella fase di stampa

SEGNATURE ACCAVALLATE

segnature assemblate l'una dentro l'altra per la rilegatura

STAMPA DIGITALE

stampa di media qualità a tiratura limitata e in formato massimo 45x32

STAMPA OFFSET

metodo di stampa in cui il materiale riceve l'inchiostro da un cilindro (caucciù) che prende l'inchiostro dalla lastra e lo trasferisce alla carta

STAMPA A CALDO

processo di stampa con trasferimento di colore attraverso un nastro trattato con calore e pressione

STAMPA BIANCA/VOLTA

foglio stampato in fronte e retro

SOVRACOPERTA

copertina di carta applicata su un libro con rilegatura rigida

TAGLIO AL VIVO

rilegatura in cui la copertina è rifilata in modo da avere le stesse dimensioni delle pagina interne

USOMANO

indica la classica carta non calandrata (levigata), usata normalmente per fotocopie.

Richiedi il tuo preventivo personalizzato a:
preventivi@graficaatestina.it

o per qualsiasi consiglio a:
info@graficaatestina.it

